

UiO : Universitetet i Oslo

# IHR

Ledersamling 22. januar 2014

Universitetsdirektør Gunn-Elin Aa. Bjørneboe



## Mål for UiO: Ledelsen og støtteenheter (LOS)

- Tydeligere roller
- Økt brukerfokus
- Styrket strategisk kraft
- Styrket ledelse
- Strategiområder må ses i sammenheng
- Administrative områder må ses i sammenheng

## Vi skal svare ut fakultetenes forventninger til LOS:

- Felles oppfatning om mål, tiltak og virkemidler
- Effektive og nyttige arbeids- og kommunikasjonsformer
- Involvering før strategiske veivalg
- Lyttende til enhetenes behov



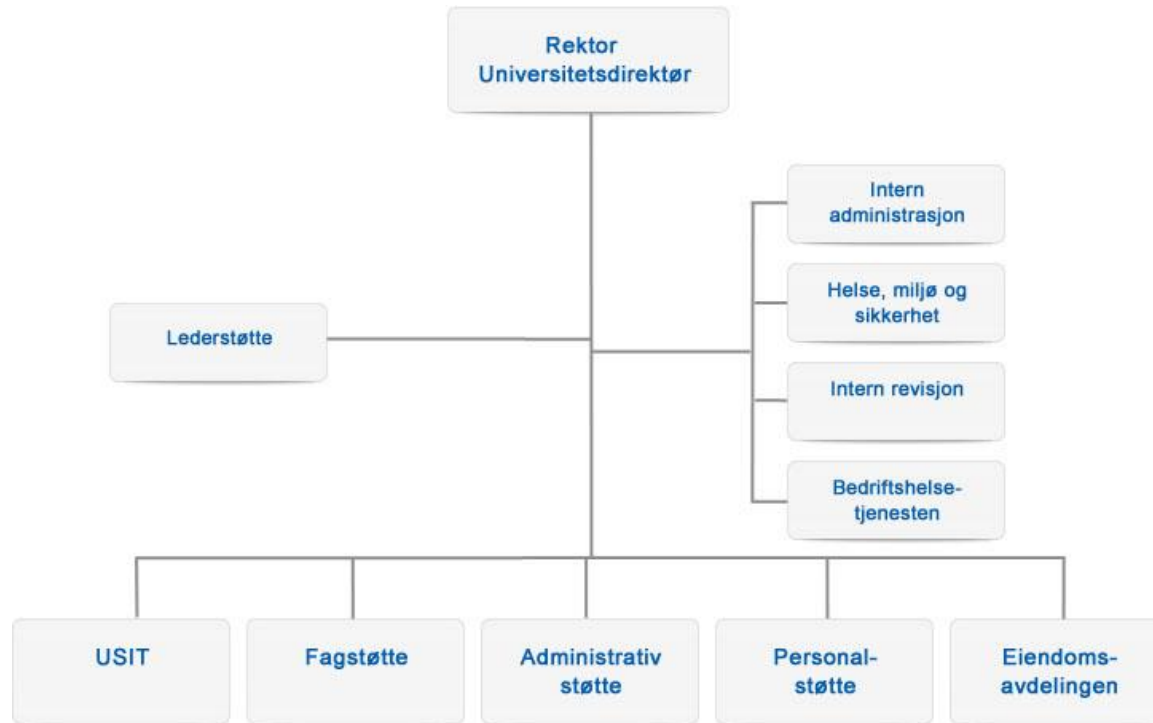
## **Vi skal svare ut fakultetenes forventninger til LOS:**

- Oppsøkende og i forkant
- Ryddig linjestruktur – klar ansvars- og myndighetsfordeling
- Kunnskap om fakultetenes virksomhet og utfordringer
- Bidra til utvikling og kompetanseheving
- Ha innsikt i strategi og utvikling nasjonalt og globalt

**Mye fungerer veldig godt!**



# UiO: ledelsen og støtteenheter



# Ansvar og myndighet

## Linjeledere ved enhetene

- Selvstendig ansvar og beslutningsmyndighet på felt hvor de er gitt delegerte fullmakter
- Ansvar for å overholde gjeldende regulering, (eks: lov og interne reglementer).

## Lederstøtten

- Skal bistå UiO-ledelsen i arbeidet med overordnet strategi, kommunikasjon og policy.
- Ingen instruksjonsmyndighet, med mindre delegert

## Støtteavdelingene

- Operativ, tjenesteytende rolle overfor sine brukergupper
- Ingen instruksjonsmyndighet, med mindre delegert
- I iverksettingen av vedtak kan det kreves at fastsatte rutiner, prosedyrer o.l følges.

## Enhet for lederstøtte

- Ansvar for å bistå universitetsledelsen på felt av betydning i overordnet styring av UiO på tvers av områder
  - Virksomhets- og økonomistyring – direktør Knut Riksen (Marius Vannebo fungerer inntil han er på plass)
  - Kommunikasjon – kommunikasjonsdirektør Marina Tofting
  - Internasjonalisering – spesialrådgiver Svein Hullstein
  - Organisasjonsutvikling – OU-direktør Anita Sandberg
  - Systemeierskap – leder Johannes Falk Paulsen
  - Forskning og utdanning – skal utlyses
  - Strategiske prosesser – spesialrådgiver Inger Stray Lien, seniorrådgiver Bjørnar Vold-Sarnes, seniorrådgiver Bente Hennie Strandh
  - Sekretariat

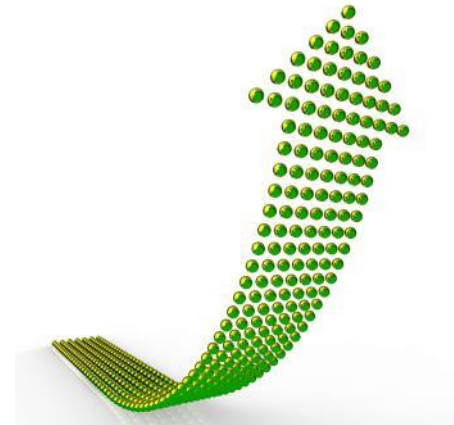


## Øvrige avdelinger

- Avdeling for fagstøtte – direktør Monica Bakken
- Avdeling for administrativ støtte – direktør Ellen Johanne Caesar
- Avdeling for personalstøtte – direktør Irene Sandlie
- USIT – direktør Lars oftedal
- Eiendomsavdelingen – direktør Per Erik Syvertsen (John Skogen)
- Intern administrasjon – fung. admin.sjef Bjørnar Vold-Sarnes

## Hvordan vil enhetene merke forskjell?

- Nye avdelinger er **støtte**avdelinger
  - er til for primærvirksomheten
  - økt brukerorientering
  - økt involvering
  - mer standardisering på områder der det er relevant
- Lederstøtte
  - opprettet for å bistå i strategiarbeidet
- Oppgavefordeling etter nærhetsmodellen



## Nærhetsmodellen

- Organiseringen av de administrative tjenester skal følge en desentral modell som innebærer økt ansvar og myndighet på lokalt nivå.
- Ved stordriftsfordeler, eller der oppgavene krever særlig kompetanse, skal det velges sentraliserte og/eller standardiserte løsninger.

## Gjennomføring av nærhetsmodellen

- Februar- juni:
  - Oppgaver og prosesser i støtteavdelingene gjennomgås
  - Det velges ut 2-7 hovedprosesser for hver avdeling
  - 31.6. skal det foreligge forslag til prioriteringer
  - Arbeidet koordineres av Anita Sandberg

## Prinsipper for arbeidet med nærhetsmodellen

- Gjøre mer av det vi allerede gjør bra
- Samhandle på tvers av fag, nivåer og enheter
- Avstemme forventninger mellom nivåene om hvor oppgaven best løses og til hvilken kvalitet
- Åpenhet i prosesser og prioriteringer



## Utviklingsaktiviteter 2014

- Prosess for sentralisering/desentralisering av oppgaver
- Utvikling av samarbeidsarenaer og nettverk
- Dokumentasjon av resultater
- Lederutvikling
- Kompetanseutvikling

